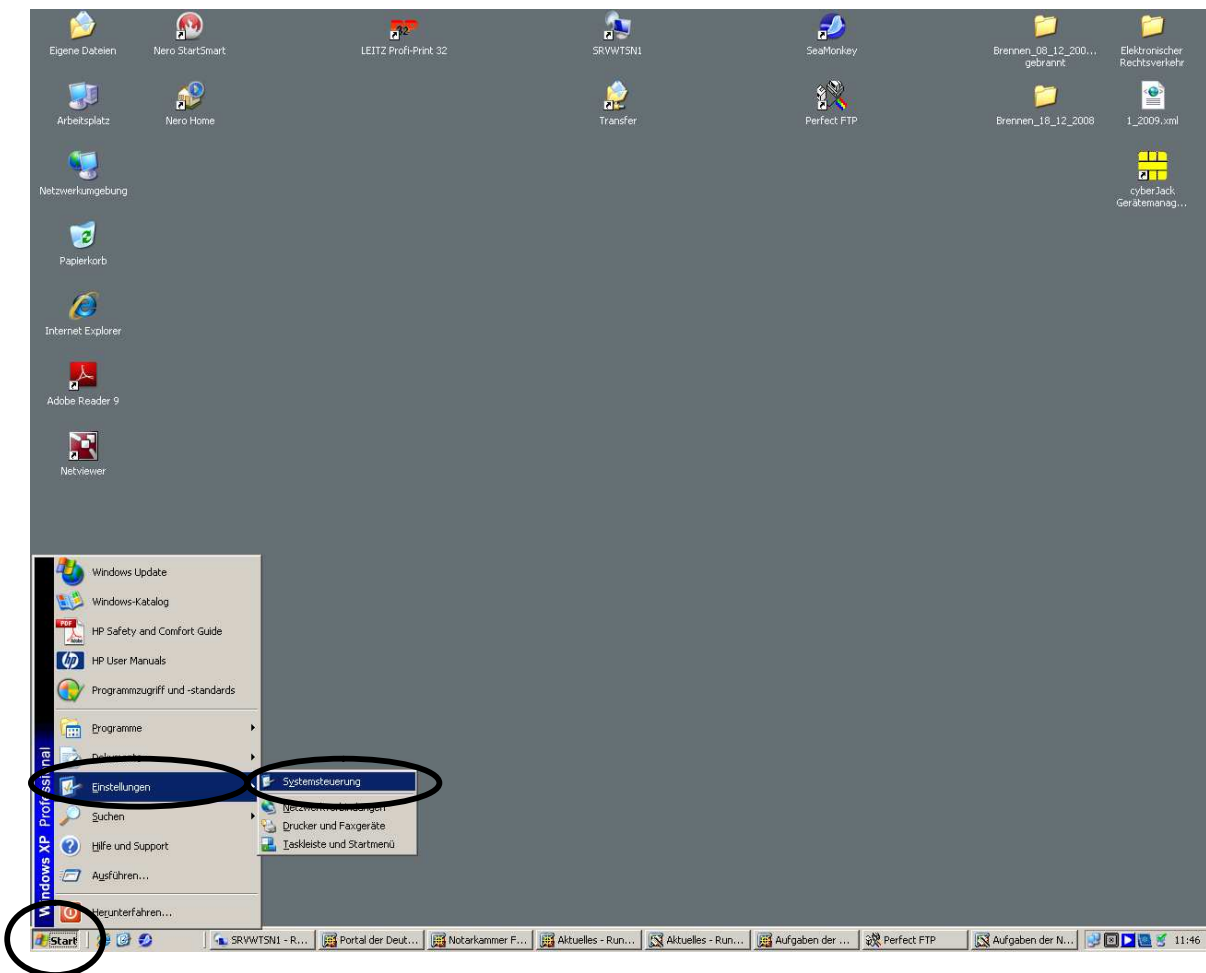


Mein EGVP-Postfach lässt sich nicht öffnen! Was tun?

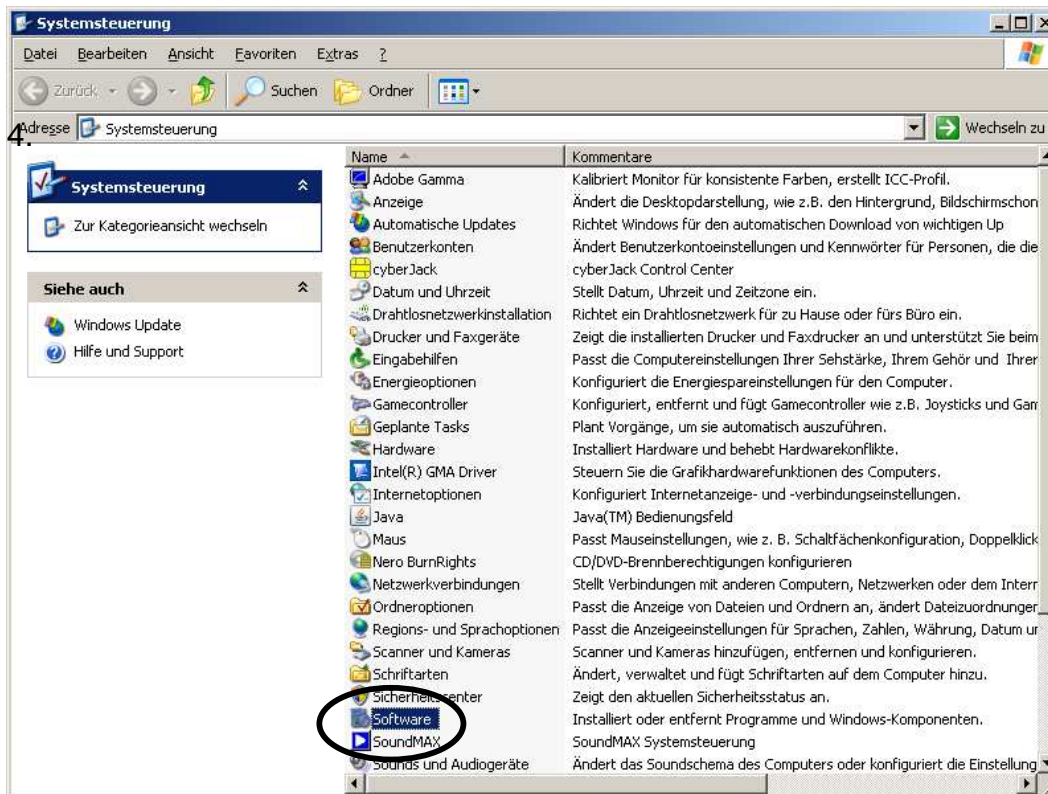
Vereinzelt kommt es leider vor, dass sich plötzlich Ihr EGVP-Postfach nicht mehr öffnen lässt. Dies hängt in der Regel mit der auf Ihrem Rechner installierten JAVA-Anwendung zusammen. Zur Behebung des Problems gehen Sie bitte wie folgt vor:

1.

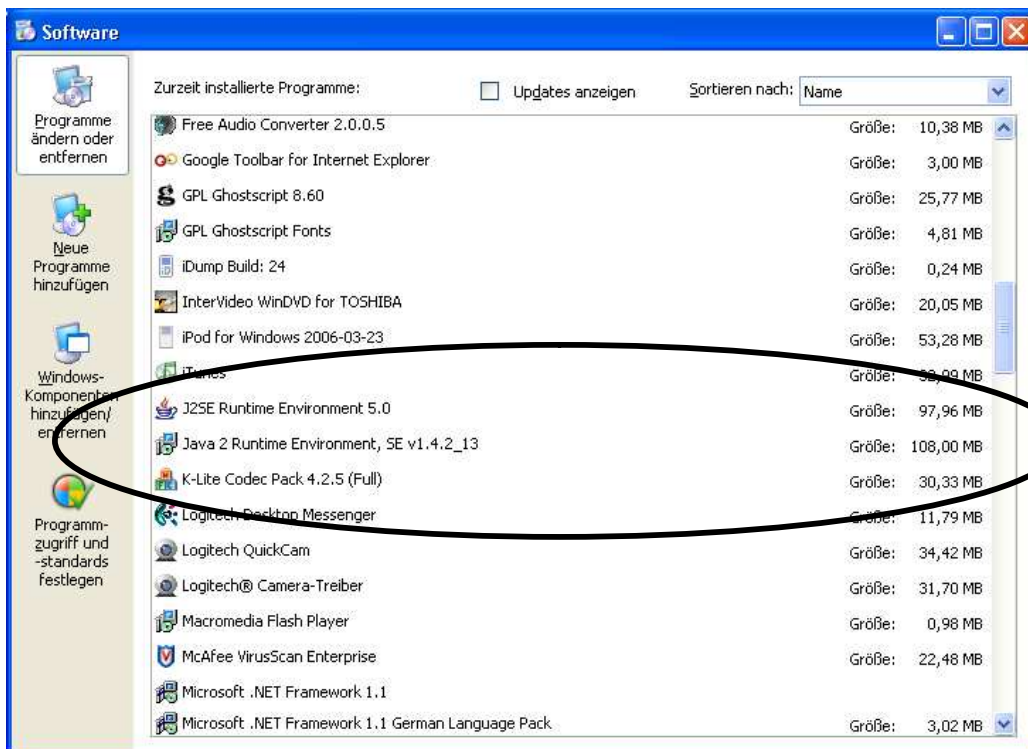
Öffnen Sie über die Systemsteuerung über Start/Einstellungen/Systemsteuerung



2.
Öffnen Sie Software mit einem Doppelklick.



3.
Hier bitte die nicht unterstützte JAVA-Version auswählen (vgl. http://www.notarkammer-frankfurt.de/elrv_3_0.html unter Ziff. 5) und „Ändern/Entfernen“ auswählen.



4.

Die nicht unterstützte Java-Version wird nun deinstalliert. Anschließend sollte Ihr EGVP-Postfach wieder funktionieren.

10.03.2009/Pl.